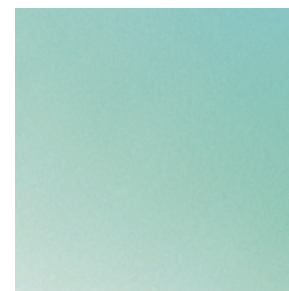
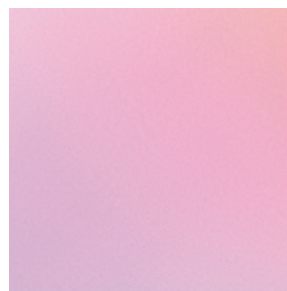




TOKYU
E-LIFE
DESIGN
COMPANY GUIDE



シニアのための 安心で上質なライフステージを

「こんな老後が良いな」「こんな食事をしたい」「こんな最期にしたい」など、
ご自身で決断する・選択する私らしさを尊重し、
「豊かな時間づくり」「新しい幸せづくり」をサポートしていきます。

これからの人生を愉しんでいただくために、
お一人おひとりに、“ありのまま”に彩りを添える日常を過ごしていただくために、
寄り添い、ともに歩み続けます。

私らしくを、いつまでも。



私たちが対峙する日本の社会課題

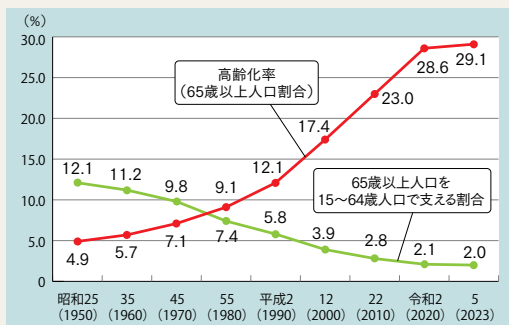
今や「超高齢社会」となった日本は、高齢化率 世界一の国。
このような状況のなか、私たちは新しい社会モデルづくりを早急に進める必要があります。

世界トップクラスの高齢化率となった日本

高齢化率
29.1%

(2023年10月1日時点)

高齢化の推移



現在、総人口に占める65歳以上の人口の割合(高齢化率)が29.1%。65歳以上の人口は3,623万人。2070年には2.6人に1人が65歳以上、約4人に1人が75歳以上になると見込まれています。

平均寿命

男性

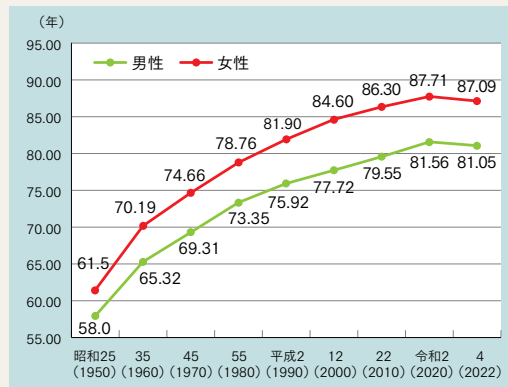
81.05年

女性

87.09年

(2022年時点)

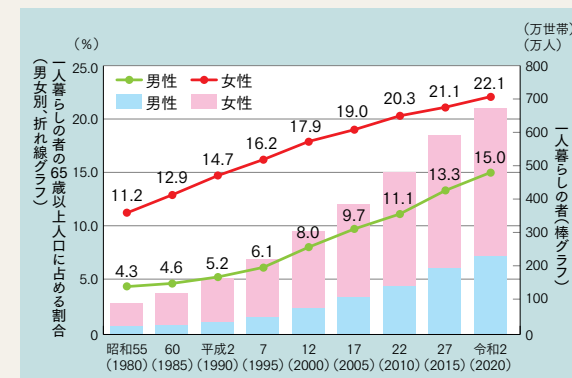
平均寿命の推移



今後も平均寿命は延び、2070年には男性が85.89年、女性が91.94年になると見込まれています。

65歳以上の
一人暮らしが増加傾向

65歳以上の一人暮らしの者の動向



65歳以上の一人暮らしのご高齢者は男女ともに増加傾向です。2050年には、65歳以上の男女それぞれの人口に占める割合が、男性が26.1%、女性が29.3%になると見込まれています。

※出典：内閣府 令和6年版高齢社会白書

現在のお住まいの老朽化や防災・防犯性、医療・介護や買い物の利便性、さらにご自身の健康・体力面や一人暮らしのご高齢者への配慮など、住宅や生活環境に対するさまざまな不安やニーズがあります。

ご高齢者の新しい幸せのカタチを創る

会社設立以来培ってきたシニア関連事業の実績とノウハウ、東急不動産ホールディングスグループの総合力を活かし、日本の超高齢社会の諸課題に対する『ワンストップソリューション』を可能にします。

WE ARE GREEN

環境とDXをビジネスの力に変え、未来のライフスタイルを描く。
再生可能エネルギーの取り組みも、デジタルを活かした感動体験も、
地域に愛されるまちづくりも。
すべては一人ひとりのウェルビーイングのために。
私たちはグループが展開する多様なグリーンを融合させ、
新しい価値を創造し続けます。



イメージ



イメージ

東急不動産ホールディングス GROUP VISION 2030

資産活用型ビジネス

都市開発事業

魅力ある街と暮らしを創造する

オフィス・商業施設事業

住宅事業

戦略投資事業

次世代のインフラを構築する

再生可能エネルギー事業

インダストリー事業

投資運用事業

海外事業

人財活躍型ビジネス

管理運営事業

お客さまに感動体験を提供する

管理事業

ウェルネス事業

環境緑化事業等

不動産流通事業

健全なストック社会を牽引する

仲介事業

賃貸住宅サービス事業

東急不動産ホールディングスグループの 価値創造への取り組み

誰もが自分らしく輝ける未来のために



東急イーライフデザイン

CORPORATE PHILOSOPHY

これからの日本の、新しい幸せをつくる仕事。

私たちは、ご高齢者の幸せがこれからの日本に欠かせないものと考えます。お客様の生涯の安心と喜びにつながる新しい幸せのかたち、新しい社会モデルをつくるべく挑戦を重ねて参ります。

高齢者住宅・有料老人ホームの
経営・運営・運営受託

在宅介護サービス

高齢者住宅・有料老人ホームに係る
コンサルティング

地域交流型のカルチャースクールの
経営・運営や筋力アップスタジオの運営受託

不安を安心へ、上質なシニアライフを創る

地域の実情や属性によって異なるご高齢者のさまざまなニーズに対し、きめ細やかな支援をご提供できるよう、医療・介護・介護予防・住まい・生活支援が確保される事業領域において、地域包括的なサービスを可能としています。



ご高齢者が求める
さまざまなニーズ

例えば…

- ☑ ウェルビーイングのための良質な生活環境
- ☑ 健康・体力面での不安の解消
- ☑ 災害時の支援など、孤独・孤立の不安の解消
- ☑ 現住居の老朽化、防災・防犯面の不安の解消
- ☑ 日常の利便性向上など、包括的な生活支援
- ☑ 現住居からの住み替え支援 etc.

ONE STOP SOLUTION



ご高齢者の新しい幸せのかたちをつくるため、『自分らしさが尊重される、安心・安全で快適なライフスタイル』をご提供いたします。

持続可能な街とライフスタイルを創る

私たちは、事業活動を通じてさまざまな課題の解決に取り組み、サステナブルな社会と成長を実現します。
そして、お客さまや地域住民の皆さまとともに「豊かな時間づくり、新しい幸せづくり」をより一層推進していきます。



街と暮らし・ライフスタイル

■地域に「ひらく」交流・発信できる機会の創出 (ホームクレール)



多世代が交わり、繋がり、新しいコミュニティを形成する地域交流拠点を開発。

知識や経験、得意なことを発信できる機会を創出し、世代を超えた知の循環を生み出すプログラムを提供。

能動的な活動や地域との関わりで生じる日々の生活の彩り・心身の健康に貢献。

■健康長寿社会の実現に向けた健康機能の維持・回復

横浜市の地域ケアプラザで定期的な筋活レッスンを実施。近隣地域に向けた健康チェックや健康イベントの開催。



■ご入居者向けのダイニングを外部開放し、多世代交流の場を提供



■保育園園児とご入居者の交流イベント開催 (夏祭り、ハロウィン、クリスマス)

■中学校職場体験学習受け入れ

(介護住宅内のイベント体験や車椅子操作実習)

サステナブルな環境

循環型社会

■ご入居者からの賞味期限前非常食寄贈による食品ロスの削減

■住宅ユニフォームの統一化

住宅ユニフォームを統一することで、スタッフが異動した際も同じ制服を継続して使用できるため、制服の廃棄が抑えられています。

■環境に配慮した消耗品の利用の促進

■衣料品回収ボックスの全住宅への試験導入
着なくなった衣料品を100%繊維分解し、循環型商品にリサイクル。

■段ボールコンポストやバイオ生ごみ処理機を使用した生ごみ堆肥化による廃棄物削減

■マイタンブラー利用の促進、紙コップ使用の削減

脱炭素社会

■再生可能エネルギーへの切り替え

シニア住宅・介護住宅の共用部分で使用する電力は、再生可能エネルギーへ切り替えが完了しています。
※一部住宅を除く。



■室外機芋緑化システムの導入

サツマイモの葉による排熱の再吸い込み防止と日陰効果によって室外機周辺の気温を下げ、空調を効率化。収穫したサツマイモは、調理してご入居者へご提供しています。 ※一部住宅で導入。

生物多様性

■中庭などの緑地管理による生態環境の維持



効率化のその先に、お客さまの笑顔を創る

さまざまなIOTツールの導入により業務の効率化・省力化が可能となり、全社員の負担軽減へとつなげます。
また、蓄積されたデータを活用することで、お客さまの真のニーズにお応えできる最適なサービスが提供できます。



お元気な方向け

アクティブかつ安心できる暮らしをサポート



デジタルの力で、シニアの方々が思い描くアクティブかつ無理のない安心できる暮らしをサポートします。

共用部での顔認証

VRを活用した非日常体験

オンライン食事予約、健康相談サービス

介護が必要な方向け

安心安全の介護・見守りサービス

デジタルの力で、ご入居者の健康管理を正確かつ迅速に実施します。さらに、ヒューマンエラーの低減にも寄与します。

見守り支援システムの導入

心拍数や呼吸数、起き上がりなどの状況を把握し、睡眠効率の改善など、ご入居者のQOL向上に貢献します。

※一部住宅で導入。



イメージ

服薬管理システムの活用

薬の管理をQRコード認証で行うことにより、誤薬リスクを低減します。



イメージ

働きやすい 職場づくりのために

さまざまな業務の作業時間が短縮され、生産性が向上します。

介護記録、
音声入力システムの導入

職員のシフト自動作成
ツールの活用

食事の配膳や草刈り
ロボットの利用

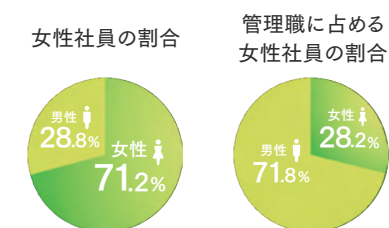
議事録AIツールを
活用した業務効率化

社員満足が、顧客満足を創る

全社員の満足度を高める取り組みが、お客さまの満足度も高め、ひいては当社の企業力向上へとつながります。社員一人ひとりがその力を存分に発揮できる環境を整え、組織として最大価値を創出します。



女性の活躍



※2025年3月31日時点の情報です。



■積極登用

女性社員の割合は約7割。各セクションで多くの女性が活躍しています。管理職やマネジャーをはじめチーフやリーダーなど、さまざまな役職・ポストへの登用を積極的に行っています。

■育児休業

最長2歳までの育児休業と、慣らし保育期間として最長1ヵ月の休業を経て復職可能です。男性の育児休業取得率も高く、仕事と育児の両立を支援しています。

■時短勤務

当社では、法令を上回る小学校3年生まで時短勤務で働くことができます。職場にも浸透しており、社員同士で協力しつつシフトの調整をしています。

外国人財の活躍

「グランクレール」で活躍する介護士として、特定技能を有する外国人財を受け入れています。介護業界における人手不足といった社会課題に対応するため、2030年度までに介護職員の外国人財比率を全体の約1割程度まで引き上げる目標です。



障がい者の活躍

当社では、障がい者採用を積極的に実施しています。事務職、フロアアシスタント、機能訓練指導員、営繕など、「グランクレール」の運営に関わる幅広い職種で活躍しています。

E-life Award (社内研究発表会)

日々の業務から発見した課題をテーマに掲げ、その解決に向けた取り組みを発表・共有する場です。社員同士が誇りとやりがいを共有し、さらに質の高いサービスが提供できることを目指しています。



キャリアアップの支援

社員一人ひとりの能力やモチベーションを高め、個々の適性に合ったキャリア形成を目指すことができる環境を整えることにより、全社のサービスの質と顧客満足度の向上へつなげていきます。



■1年間のOJT指導

すべての新卒社員にOJTトレーナーがつき、1年を通して指導・サポートをしています。

■フォローアップ面談

すべての新卒社員に入社3年目までは定期的な人事面談を実施し、日々の悩みやキャリアステップについて話し合う場を設けています。

■資格取得支援

福祉やビジネスにかかわる会社指定の対象資格について、合格・登録・修了などの成績をおさめた社員には褒賞金を支給しています。

シニア住宅
[お元気な方向け]

「私らしく」輝ける、
安心・快適なシニア住宅

ご入居者の健康・安心・快適を支える
心のこもった多彩なサービスにより実現した、
人生が「私らしく」輝ける
シニアのための上質な住まい。
それがグランクレールのシニア住宅です。


GRAND CREER = 大いなる安心
GRANDCREER(グランクレール)は、英語の「GRAND」とスペイン語の「CREER」を組み合わせた造語で、「大いなる安心」という意味を表しています。この名称には“大いなる安心”の中で、ご入居者にこれからの人生を謳歌していただきたいとの願いを込めました。またロゴマークは、ご入居者の豊かな人生とこれから新しく始まるいきいきとした生活を表現しています。



Staff Voice

輝きに満ちたご入居者の笑顔が、私のチカラになっています。

フロントスタッフ



※所属は2024年12月時点

シニア住宅のさまざまなスタッフ

- 支配人
- 副支配人
- フロントスタッフ
- 生活相談員
- 看護師
- ナイトスタッフほか

※サービスや人員配置は住宅により異なります。

シニア住宅

[お元気な方向け]

ご入居者の快適で充実した日々を創る

ご入居者が快適で充実した日々を過ごしていただくため、安全でゆとりある住居とホテルライクな共用スペース、日々の食事や健康管理など、日常生活を支えるあらゆるサポートをご用意しています。



住宅 Residence

快適かつ 安心できる我が家

豊かな日常をお届けするための多彩な共用スペースと、ユニバーサルデザインを採用し、さらに生活安全センサーを備えたお部屋をご用意。24時間・365日有人管理体制で安全・安心な暮らしを守ります。

※共用部分および住居内の設備の有無や仕様は、各住宅によって異なります。



生活 Life

自分らしく 充実した時間

多彩なフロントサービスや家事支援サービスで日々の暮らしをサポート。また、趣味を愉しんだり、体を動かし心身をリフレッシュするアクティビティ、コンサートなどのイベントも豊富です。



食事 Meal

こころ躍る 美味しい食事

管理栄養士の監修により栄養バランス・カロリー・塩分量が配慮された、料理長こだわりの季節感を大切にしたお食事をご提供。毎日ご予約なしでお召し上がりいただけます。

※一部住宅では事前に予約が必要です。



健康 Health

日々の健康が 見守られる安心

定期的な健康診断をはじめ、身近にいる医師や看護師、医療機関との連携により、日々の健康を見守ります。さらに、常時介護が必要になった場合は、グランクレールシリーズ内の提携介護住宅にお住み替えが可能です。

※住み替えには審査があります。

シニア住宅

[お元気な方向け]

「いつまでも自分らしく歩くために」ロコモ予防運動プログラムの導入

「立つ」「歩く」といった移動機能の低下を予防するため、ご入居者のためのアクティビティとして、順天堂大学大学院スポーツ健康科学研究科監修の科学的根拠に基づく「ロコモ予防運動プログラム」を導入しています。

継続した体操習慣と定期的な測定会で、ご自身の身体状況を把握しながら健康維持・向上を目指せます。



ロコモ予防運動プログラムの様子

01 体操教室

週1～3回、継続して体操教室に参加します。

※ご入居者については、サービス費に含まれます。ホームクレーン外部会員は別途費用がかかります。



02 体力測定会・歩行姿勢測定会

日頃の体操の成果を測定します。



体力測定会の様子

順天堂大学大学院
スポーツ健康科学研究科

監修&プログラム考案

03 結果説明会

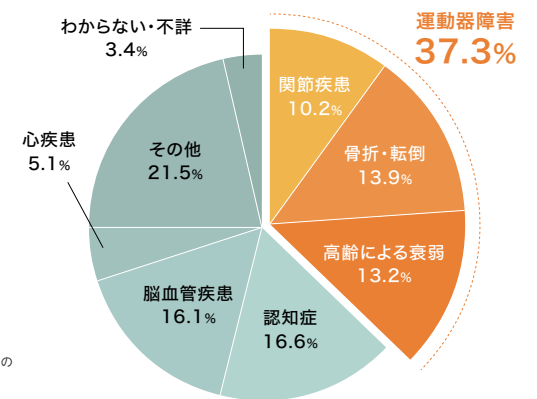
現在の体の状態やロコモ度を把握し、体力維持や向上に向けてお一人おひとりに合った生活習慣や運動習慣のご提案をいたします。

ロコモとは？

ロコモティブシンドローム(Locomotive Syndrome:運動器症候群)(略称ロコモ)とは、立つ、座る、歩くなどの基本的な動作に必要な身体の筋肉や骨、関節、神経などが衰えて、移動機能が低下した状態をいいます。筋肉量が低下するサルコペニア、変形性関節症など関節の障害、骨が弱くなる骨粗しょう症などがロコモの原因となります。

出典:厚生労働省「令和4年国民生活基礎調査」
※「高齢による衰弱」…7割以上が、腰痛・膝痛・骨粗鬆症・骨折などの複数のロコモ関連疾患治療中の方

介護が必要になった主な原因



Interview

いつまでも自分らしく「動けるからだ」づくり ～何歳からでも筋肉は鍛えられます～



順天堂大学大学院
スポーツ健康科学研究科
教授・博士(医学) 町田 修一

最近、「歩く速度が遅くなった」「姿勢が悪くなった」などの変化を感じたり、あるいは疲労感や転倒への不安から動くことを控えたりしていませんか。健康で自立した生活を営むためには、筋肉を維持することが欠かせません。そのために筋肉を積極的に動かすこと(筋活)は、生活習慣病や認知症の予防改善や、健康寿命の延伸にも効果的です。しかし、筋肉量は加齢に伴い低下しやすくなるため、早くから予防に取り組むことが大切です。いつまでも自分らしく「動けるからだ」づくりを目指して、科学的な根拠に基づく運動を習慣化し、健康的な毎日を過ごされることをご提案いたします。

介護住宅
[介護が必要な方向け]

ご家族の
想いを紡ぐ、
安心に包まれる
介護住宅

まるで住み慣れたご自宅のように、
穏やかでリラックスできる上質な住まい。
ご入居者一人おひとりの心に寄り添う
きめ細やかなケアサポートで、
毎日を愉しく健やかに過ごしていただけます。

Staff Voice

その方に合わせて私たちに出来ることを
真摯に取り組みます。

ご入居者の大切な一日一日を支える私たち介護士は、
常にご入居者目線で考え、「その方にとって一番良い
選択は何か」を模索しながら業務にあたっています。
サポートをする中で、時には自分では気づかない長所
などをご入居者から教えていただくこともあり、やりがい
以上のものを感じることもあります。

介護士



※所属は2024年12月時点

介護住宅の
さまざまなスタッフ

- 副支配人
- 介護士
- 看護師
- 機能訓練指導員
ほか

※サービスや人員配置は
住宅により異なります。

介護住宅 [介護が必要な方向け]

ご入居者が安心できる暮らしを創る

ご入居者が笑顔あふれる楽しい日々をお過ごしいただけるよう、そしてご家族の安心が確かなものとなるよう、快適かつ安全な住環境とさまざまな生活サポート、介護・医療サポートをご提供いたします。



介護の質 Quality of Care

心をこめた手厚い介護

ご入居者1.5名～2.5名に対して介護士・看護師1名以上を配置し、介護保険制度基準以上の手厚い人員体制を整えています。また、専任のケアマネジャーが常勤し、ご体調の変化に合わせた定期的なケアプランの見直しを行っています。

※介護住宅によって職員配置が異なります。



医療体制 Medical Care

専門家がそばにいる安心

介護士・看護師が24時間常駐し、夜間も対応できる体制を整え、日々ご入居者の健康状態を見守ります。また、日々の健康管理のほか、協力医療機関の医師による健康相談を受けることも可能です。



リハビリ Rehabilitation

「できる力」を養う支援

機能訓練指導員・介護士などが、ご入居者のリハビリテーションにあたります。日常生活全般をリハビリの機会と捉える「生活リハビリテーション」の視点を持って、ご自身の「できる力」に働きかけます。



生活の質 Quality of Life

安心・上質な 日常がある満足

ご入居者お一人おひとりに合わせた介助を心がけ、入居したその日から満足できる日常生活が実現できるよう、日々のお食事、楽しいアクティビティ、便利な生活支援サービスなど、さまざまなサポートメニューをご用意しています。

在宅介護
[ホームケア]

グランクレール発の
在宅介護サービス

グランクレールのシニア住宅・介護住宅で培った経験と運営ノウハウを活かし、ご利用者にご家族に寄り添ったきめ細やかな介護・看護サービスをご自宅までお届けいたします。

Staff Voice

住み慣れたご自宅に安心して快適なサービスをご提供します。

ケアマネジャーや看護師をはじめ、訪問介護員、福祉用具専門相談員などホームケアにはさまざまな職種のスタッフがおり、ご自宅での介護・看護サービスをお届けしています。お客様それぞれ、必要なサービスや福祉用具も異なるので、しっかりコミュニケーションをとりながら適切なサポートをするように心がけています。

福祉用具
専門相談員



※所属は2024年4月時点

ホームケアの
さまざまなスタッフ

- 訪問介護員
- 看護師
- ケアマネジャー
- 福祉用具専門相談員
- 理学療法士
- 作業療法士

在宅介護 [ホームケア]

ご自宅に届ける安全・安心を創る

いつまでも「私らしく」、住み慣れた我が家で支援を受けながら生活を送りたいシニアの不安を解消するため、ケアマネジャーの提案により、訪問看護・訪問介護・福祉用具レンタルなどのサービスをご利用いただけます。



イメージ



居宅介護支援 Home Care Support

希望を叶える適切な支援

ご利用者の心身状況やご意向に応じた適切な支援が受けられるよう、居宅サービス計画(ケアプラン)を作成し、多様な介護保険サービスのご利用を調整します。また、要介護認定手続きの代行や介護についてのご相談も承ります。



イメージ



訪問介護 Home Care

笑顔あふれる 日常のための援助

経験豊富な訪問介護員がご利用者の自宅を訪問し、起床や就寝・食事・入浴・排泄などの身体介護や、掃除・洗濯などの生活援助を行います。また、介護保険が適用できない場合は、自費によるサービスも提供しています。



home care
訪問看護士
ホームケア訪問看護師



訪問看護 Home Nursing Care

快適な療養生活を 過ごす安心

24時間365日の緊急連絡体制で必要に応じて訪問し、ご利用者のご家族が安心してご自宅で暮らせるよう努めます。適切な保険・医療・福祉サービス事業所と連携しながら、総合的なケアサービスをご提供いたします。



ホームケア横浜



福祉用具 Welfare Equipment

最適な補助から得られる 日々の安全

ご利用者の健康状態や身体的特徴、住居環境・生活状況などを把握し、お一人おひとりに合った福祉用具をご提案することで、ご利用者がより快適で安全な生活をお送りいただけるよう努めます。

ホーム
クレール

地域交流型のカルチャースクール



「私らしくを、いつまでも。」そんなシニアの想いにお応えする、
地域に根差したカルチャースクール。魅力あふれる講師陣による多彩なプログラムをご用意しています。

バリエーション豊かなプログラムは、気軽にご参加いただけるものばかり。
日々の愉しみは毎月のカレンダーでお知らせいたします。

健康づくりに役立つ
運動系プログラム

- ロコモ予防体操
- 昭和懐メロ歌体操
- セルフ整体ストレッチ 等



趣味や教養が深まる
文化系プログラム

- ウクレレ・ミュージックサロン
- ゆったり大人の書道
- 挑戦してみよう
～大人のオペラ講座～ 等



※上記は、運動系・文科系ともにプログラムの一例です。
※イベント参加には、費用がかかる場合があります。

これからの人生も楽しく元気に！ 地域交流、多世代交流の拠点となるホームクレール



地域ボランティアへの参加



ホームクレール内で開催される
多彩なプログラム



地域イベントへの参加



ホームクレール運営スタッフが
地域交流の場を盛り上げます



ラクティブ

マシンを使わない筋力アップスタジオ

LACTIVE
Active Healthy Aging Studio

専門家の監修含むオリジナル運動プログラムを導入し、
皆さまの健康寿命を延伸。マシンを使わずに自体重を利用した安全で効果的な運動を指導いたします。

※「ラクティブ」は当社が東急不動産株式会社より運営受託したものです。

科学的根拠に基づく 安全性の高いプログラム

会員さまの体力レベルや目的に応じて、6つのプログラムからお選びいただけます。科学的根拠に基づく運動プログラムで、安心かつ効果も期待できます。



気持ちに寄り添う 温かいサポート

グループレッソンの愉しさを味わっていただきながらも、サブインストラクターが個別のサポートを行います。お一人おひとりの状態に合わせて、より安全で効果的な運動をご提案いたします。



最適なレッスンを 個別にご提案

お身体の状況やお悩み・目的に応じて最適なレッスンをご提案。定期的に体成分や体力測定を実施し、個別カウンセリングを通して、お身体の変化を確認しながら、より効果的な方法をご提案いたします。



オンライン 『うちdeラクティブ』 でレッスンを配信

ラクティブ店舗へ通えない会員さまは、「うちdeラクティブ」を利用して、すべてのレッスンが受講可能です。

何歳からでも筋肉は鍛えられます。運動不足を放置していると、歩くスピードが段々遅くなったり、姿勢が悪くなったりする場合があります。それは筋肉量の低下が原因かもしれません。「ラクティブ」はマシンを使わない筋力トレーニングによって体力年齢と見た目年齢の「若返り」を提供しています。

監修

順天堂大学大学院
スポーツ健康科学研究科
教授・博士(医学) 町田 修一



シニア事業 ソリューション

[コンサルティング]
運営受託

シニア事業の 持続・成長のための ソリューションをご提供

シニア向け住宅事業の開発・成長に向けた
コンサルティングや運営受託など、
私たちが会社設立以来培ってきた
シニア事業における経験、ノウハウを活かした
ソリューションをご提供いたします。

ソリューションのご提供

シニア事業における
さまざまな課題を解決するための
総合的な提案や支援を行います。

グランクレール
シニア住宅&介護住宅
24住宅 約2,240室
(2025年6月1日時点)

経験
ノウハウ

東急不動産
ホールディングス
グループ
ネットワーク

グランクレール
会員組織

Staff Voice

CS・ES・EVのバランスを大切に、
持続可能な事業の安定化を目指します。

コンサルタント

シニア住宅事業の安定化には、CS(顧客満足)、ES(従業員満足)、EV(事業価値)をバランス良く向上させることが大切であると考えています。ご入居者・従業員・事業者の皆様の想いに寄り添いながら、東急イーライフデザインが今まで培ってきたノウハウや東急不動産ホールディングスグループの総合力を活かして、多角的なトータルサポートを行っています。



※所属は2024年4月時点

サステナブルなシニア事業の持続的な発展を実現する

私たちは、コンサルティングや運営受託などを通じて、シニア事業に関するあらゆるソリューションをご提案し、皆さまとともに「これからの日本の、新しい幸せをつくる仕事」の安定的かつ持続的な成長を実現させていきます。

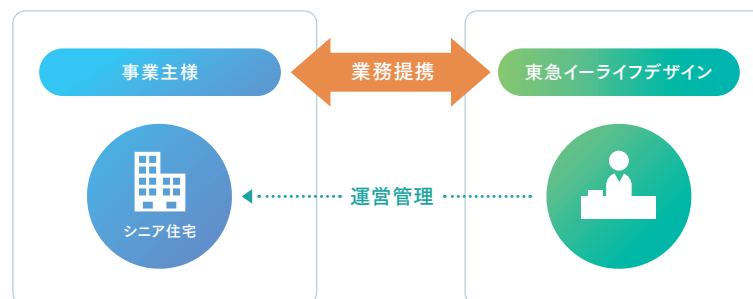
コンサルティング

事業の新規立ち上げから、既存シニア向け住宅の改善まで、ノウハウを活用してトータルサポートします。



運営受託

シニア住宅の運営管理をはじめ、介護業務や入居促進など、事業者の皆さまのパートナーとして、事業の安定化に貢献します。



事業承継

介護付有料老人ホームや住宅型有料老人ホームなど、ご入居者や従業員の皆さまも含めて、事業を大切に引き継ぎます。



運営受託



■ アリスタージュ 経堂

施設名：アリスタージュ 経堂
施設類型：介護付有料老人ホーム
所在地：東京都世田谷区経堂三丁目20番22号
総室数：146室
開業：2012年8月、介護業務受託：2017年5月
事業主体：京王ウェルシステージ株式会社

2017年5月より、京王グループの介護付有料老人ホーム「アリスタージュ 経堂」の介護業務を受託しています。“最上の時を謳歌するにふさわしい上質なレジデンス”というコンセプトを踏まえて、当社の介護住宅で培った上質な介護技術と洗練されたホスピタリティを提供し、ご入居者の皆様の安心を事業者の皆様とともに支えて参ります。

事業承継

■ ライフニクス高井戸



施設名：ライフニクス高井戸
施設類型：介護付有料老人ホーム
所在地：東京都杉並区高井戸東四丁目12番31号
総室数：137室 開業：1989年11月、事業承継：2008年10月

■ グランクレール馬事公苑



施設名：グランクレール馬事公苑
施設類型：住宅型有料老人ホーム
所在地：東京都世田谷区上戸賀一丁目22番23号
総室数：139室 開業：2006年5月、事業承継：2011年4月

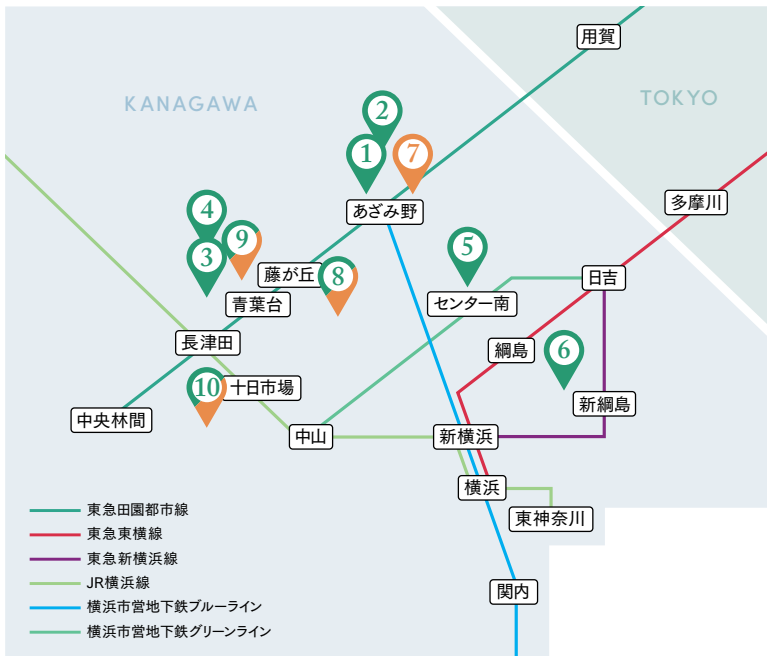
■ 光が丘パークヴィラ



施設名：光が丘パークヴィラ
施設類型：介護付有料老人ホーム
所在地：東京都練馬区旭町二丁目9番13号
総室数：148室 開業：1985年3月、事業承継：2019年7月

神奈川エリアのシニア住宅・介護住宅

2004年に開業したシニア住宅「グランクレールあざみ野」を皮切りに、東急田園都市線沿線への展開の他、駅直結の「グランクレール綱島」を運営しています。



【シニア住宅】

1 グランクレールあざみ野
開業/2004年2月 全76室
外観 土地:賃借(定期借地権(期間:2054年1月末まで(解体期間含む)))

2 グランクレール美しが丘
開業/2007年12月 全51戸
外観

3 グランクレール青葉台
開業/2008年3月 全45戸
外観

【シニア住宅】

4 クレールレジデンス桜台
開業/2009年10月 全72戸
外観 土地:事業者非所有 建物:賃借

5 グランクレールセンター南
開業/2010年2月 全124室
外観 土地:事業者非所有 建物:賃借

6 グランクレール綱島
開業/2023年11月 全104室
外観 土地:事業者非所有 建物:賃借



【介護住宅】

7 グランケアあざみ野
開業/2004年9月 全85室
外観 土地:事業者非所有 建物:賃借

【シニア住宅・介護住宅複合型】

8 グランクレール藤が丘
シニアレジデンス:開業/2006年8月 全80室
ケアレジデンス:開業/2006年8月 全48室
外観 土地:事業者非所有 建物:賃借

9 グランクレール青葉台二丁目
開業/2013年9月 全80戸
ケアレジデンス:開業/2014年4月 全34戸
外観 土地:賃借(定期借地権(期間:2061年2月末まで(解体期間含む)))

10 クレールレジデンス横浜十日市場
シニアフロア:開業/2019年4月 全91戸
ケアフロア:開業/2019年6月 全90戸
外観 土地:賃借(転借地権(期間:2070年1月30日まで(解体期間含む)))

- シニア住宅 (お元気な方向け)
- 介護住宅 (介護が必要な方向け)
- シニア住宅(お元気な方向け)と介護住宅(介護が必要な方向け)の複合型

東京エリアのシニア住宅・介護住宅

「グランクレール世田谷中町」など世田谷区・東急沿線をメインに、立川や芝浦・HARUMI FLAGなど、新しいエリアにも展開しています。



【シニア住宅】

1 ライフニクス高井戸
開業/1989年11月 全137室
※介護居室併設

2 グランクレール馬事公苑
開業/2006年5月 全139室

【シニア住宅】

3 光が丘パークヴィラ
開業/1985年3月 全148室
※介護居室併設

【シニア住宅・介護住宅複合型】

4 グランクレール成城
開業/2010年9月 全79戸
ケアレジデンス:開業/2011年2月 全33戸

【シニア住宅・介護住宅複合型】



- シニア住宅 (お元気な方向け)
- シニア住宅(お元気な方向け)と介護住宅(介護が必要な方向け)の複合型

5 グランクレール世田谷中町
シニアレジデンス:開業/2017年7月 全176戸
ケアレジデンス:開業/2017年9月 全75戸

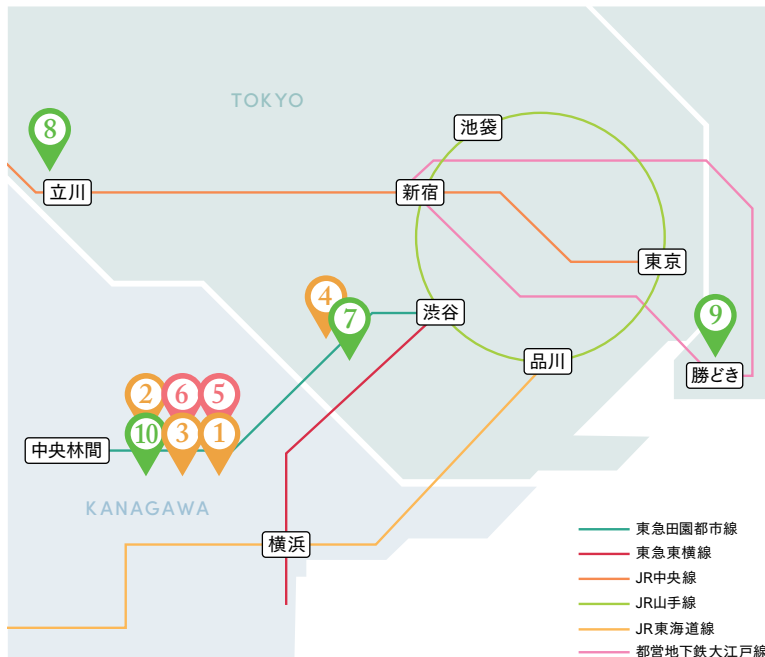
6 グランクレール芝浦
シニアレジデンス:開業/2020年7月 全52室
ケアレジデンス:開業/2020年7月 全88室

7 グランクレール立川
シニアレジデンス:開業/2020年9月 全91室
ケアレジデンス:開業/2020年11月 全40室

8 グランクレールHARUMI FLAG
シニアレジデンス:開業/2024年4月 全158戸
ケアレジデンス:開業/2024年6月 全50戸

ホームケア / ホームクレール / ラクティブ

在宅介護サービスをはじめ、地域交流型カルチャースクールや筋力アップスタジオなど、地域のご高齢者に寄り添う地域密着のサービスを提供しています。



【ホームケア】



1 ホームケア横浜
(グランクレールセンター南内)
訪問介護、訪問看護、居宅介護支援、福祉用具、総合事業



2 ホームケア青葉
(クレールレジデンス桜台内)
訪問介護、総合事業

【ラクティブ】



5 ラクティブあざみ野店

【ホームケア】



3 ホームケア緑
(クレールレジデンス横浜十日市場内)
定期巡回、夜間対応型、訪問介護、訪問看護



4 ホームケア世田谷
(グランクレール馬事公苑内)
居宅介護支援、訪問介護、訪問看護、総合事業

【ラクティブ】



6 ラクティブ青葉台店

【ホームクレール】

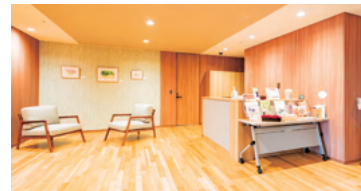
● ホームケア

● ホームクレール
(カルチャースクール)

● ラクティブ(運営受託)
(筋力アップスタジオ)



7 ホームクレール世田谷中町
(グランクレール世田谷中町内)



8 ホームクレール立川
(グランクレール立川内)



9 ホームクレールHARUMI FLAG
(グランクレールHARUMI FLAG内)



10 ホームクレール横浜十日市場
(クレールレジデンス横浜十日市場内)

価値を創造し続ける企業グループへ

創業以来、事業活動を通じて社会課題の解決に取り組んできた私たちは、サステナブルな社会と成長を実現するため、価値を創造し続ける企業グループを目指します。魅力あふれる多彩なライフスタイルの創造を通じて、誰もが自分らしく、いきいきと輝ける未来を実現します。

東急不動産ホールディングス



信頼と安心

100社以上の企業数を誇る東急不動産ホールディングスグループ。そのグループの原点は「田園調布のまちづくり」。渋谷栄一らを中心に1918年に設立された田園都市株式会社まで遡ります。100年以上の歴史の中で培われた揺るぎない信頼は、お客さまの真の安心・快適につながります。



グループシナジー

東急不動産ホールディングスグループの強みは、幅広い事業領域と展開により、お客さま一人ひとりのライフステージに合わせた商品・サービスをグループ全社で包括的かつ持続的に提供できること。ハードとソフト一体の価値を提供できることです。



産学連携

順天堂大学大学院スポーツ健康科学研究科監修の「ロコモ予防運動プログラム」をシニア住宅ご入居者のためのアクティビティとして採用するなど、大学や研究機関などと連携し、超高齢社会の課題解決やイノベーションの創出に向けた研究活動を行っています。

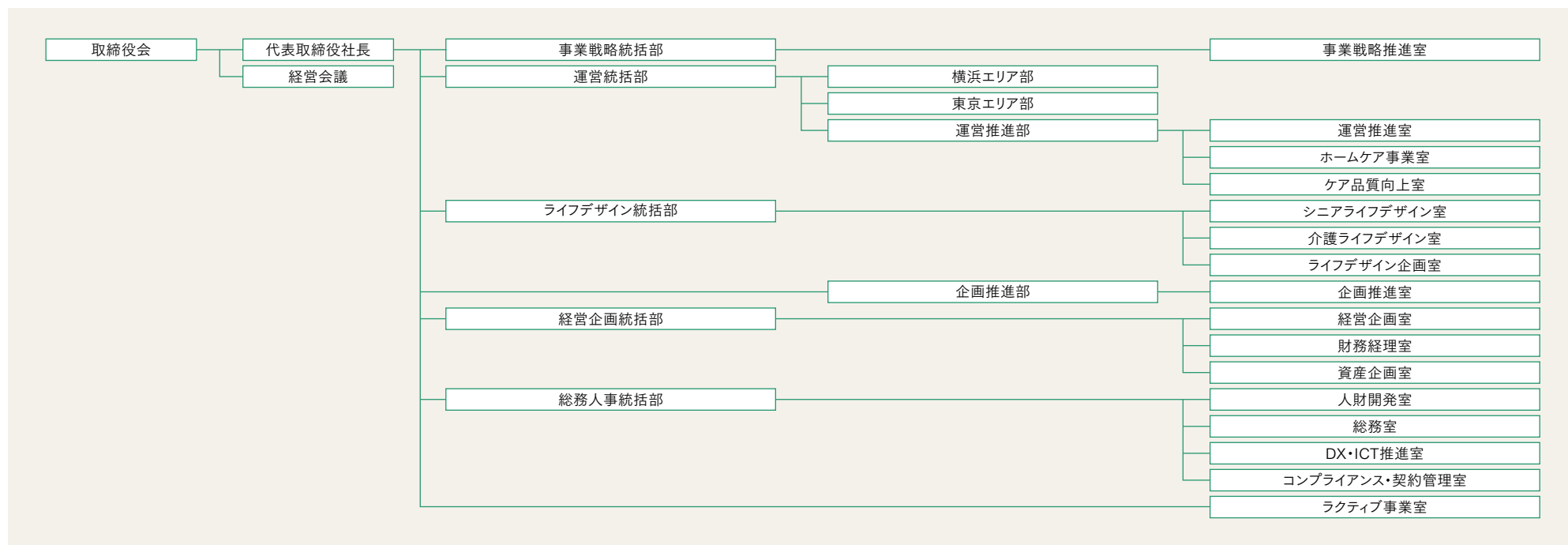
会社名：株式会社東急イーライフデザイン
 TOKYU E-LIFE DESIGN CORPORATION
 本社所在地：〒150-0043 東京都渋谷区道玄坂一丁目10番8号 渋谷道玄坂東急ビル
 設立：2003年3月3日
 資本金：1億円
 株主：東急不動産株式会社 90% 株式会社チャーム・ケア・コーポレーション10%
 主な事業内容：高齢者住宅・有料老人ホームの経営・運営・運営受託
 高齢者住宅・有料老人ホームに係るコンサルティング、在宅介護サービス、
 シニア向けカルチャースクールの経営・運営・運営受託

役員：代表取締役社長 社長執行役員 大柴 信吾
 取締役 常務執行役員 鮎澤 英輔
 取締役 丹下 慎也
 取締役 鈴木 洋充
 取締役 峯川 聡
 取締役 下村 隆彦
 常務執行役員 金田 剛秀
 執行役員 木田 英和
 監査役 松野 守邦

<https://www.e-life-design.co.jp/>



組織図



※2025年4月1日時点の情報です。

- 2003 株式会社東急イーライフデザイン設立
- 2004
 - 「グランケアあざみ野」開業
 - 「グランクレールあざみ野」開業
- 2006
 - 「グランクレール藤が丘ケアレジデンス」開業
 - 「グランクレール藤が丘シニアレジデンス」開業
- 2007
 - 「グランクレール美しが丘」開業
- 2008
 - 「ライフニクス高井戸」事業承継
 - 「グランクレール青葉台」開業
- 2009
 - 「クレールレジデンス桜台」開業
- 2010
 - 「グランクレール成城」開業
 - 「グランクレールセンター南」開業
- 2011
 - 「グランクレール馬事公苑」事業承継
 - 「グランクレール成城ケアレジデンス」開業
- 2013
 - 「グランクレール青葉台二丁目」開業
- 2014
 - 「グランクレール青葉台二丁目ケアレジデンス」開業

東京都立大学と、次世代技術をテーマとした産学連携
- 2015

東京医科歯科大学と連携し「感染症対策委員会」を発足
学校法人順天堂と東急不動産株式会社が包括的連携協定を締結
- 2016
 - 「ホームケア横浜」開業
- 2017
 - 「ホームクレール世田谷中町」開業
 - 「ホームケア青葉」開業
 - 「ホームケア世田谷中町(現 ホームケア世田谷)」開業
 - 「グランクレール世田谷中町ケアレジデンス」開業
 - 「グランクレール世田谷中町シニアレジデンス」開業
- 2019
 - 「光が丘パークヴィラ」事業継承
 - 「環境未来都市横浜」が推進するモデル事業プロジェクトがスタート
 - 「ホームクレール横浜十日市場」開業
 - 「ホームケア緑」開業
 - 「クレールレジデンス横浜十日市場ケアフロア」開業
 - 「クレールレジデンス横浜十日市場シニアフロア」開業
- 2020
 - 「光が丘パークヴィラ」増築棟完成
 - 「ホームクレール立川」開業
 - 「グランクレール立川ケアレジデンス」開業
 - 「グランクレール立川シニアレジデンス」開業
 - 「グランクレール芝浦ケアレジデンス」開業
 - 「グランクレール芝浦シニアレジデンス」開業
- 2021
 - 「光が丘パークヴィラ」2021年度グッドデザイン賞受賞
- 2023
 - 「グランクレール綱島」開業
- 2024
 - 「ホームクレールHARUMI FLAG」開業
 - 「グランクレールHARUMI FLAGケアレジデンス」開業
 - 「グランクレールHARUMI FLAGシニアレジデンス」開業

株式会社チャーム・ケア・コーポレーションと業務提携
- 2025

東急不動産株式会社より、シニア向け住宅事業を事業承継

● シニア住宅 ● 介護住宅 ● ホームケア ● ホームクレール



外観 土地:賃借(定期借地権(期間:2054年1月末まで(解体期間含む)))
グランクレールあざみ野



外観 土地:事業者非所有 建物:賃借
グランクレール芝浦



外観 土地:事業者非所有 建物:賃借
グランクレール立川



外観
光が丘パークヴィラ



外観 土地:事業者非所有 建物:賃借
グランクレール綱島

これからの日本の、 新しい幸せをつくる仕事。

「私らしくを、いつまでも。」ご入居者お一人おひとりの暮らし方、生き方を尊重し、ご要望やコンディションに応じた最適サービスの提供で、生涯の安心を支えたい。

急速な高齢化やご高齢者のライフスタイルの多様化が予想されるなか、ご高齢者の皆様に「自分らしさが尊重される、安心・安全で快適なライフスタイル」を提案するため、2003年3月に「東急イーライフデザイン」は設立されました。

ご健康な方が充実した日々を謳歌するシニア住宅、介護が必要となった場合でもシニア住宅から移り住みが可能な介護住宅を、「グランクレール」シリーズとして東京、神奈川で展開しております。人生の円熟期を迎えた方々へ向けた安全で安心、そして快適で質の高いシニアライフの実現が可能な住宅、それが「グランクレール」シリーズの考える、新しい住

まいの形です。そして、各住宅で培った、きめ細やかなサービスを周辺地域にお住まいのご高齢者にもご提供すべく、訪問介護・訪問看護等の在宅サービスも展開しております。

また、ご入居者や地域にお住まいのご高齢者に相応しい時間や空間、サービスを提供するためには、スタッフの働き甲斐や満足度向上も必要不可欠であるという考え方のもと、接遇や介護実務の技能向上に向けた研修や福利厚生制度の充実などにも注力しています。

これからも事業理念である「これからの日本の、新しい幸せをつくる仕事。」がこれからの日本とご高齢者の幸せに欠かせないものと考え、お客様の生涯の安心と喜びにつながる新しい幸せのかたちをつくるべく挑戦を重ねて参ります。

代表取締役社長 大柴 信吾



私らしくを、いつまでも。





東急イーライフデザイン

<https://www.e-life-design.co.jp>